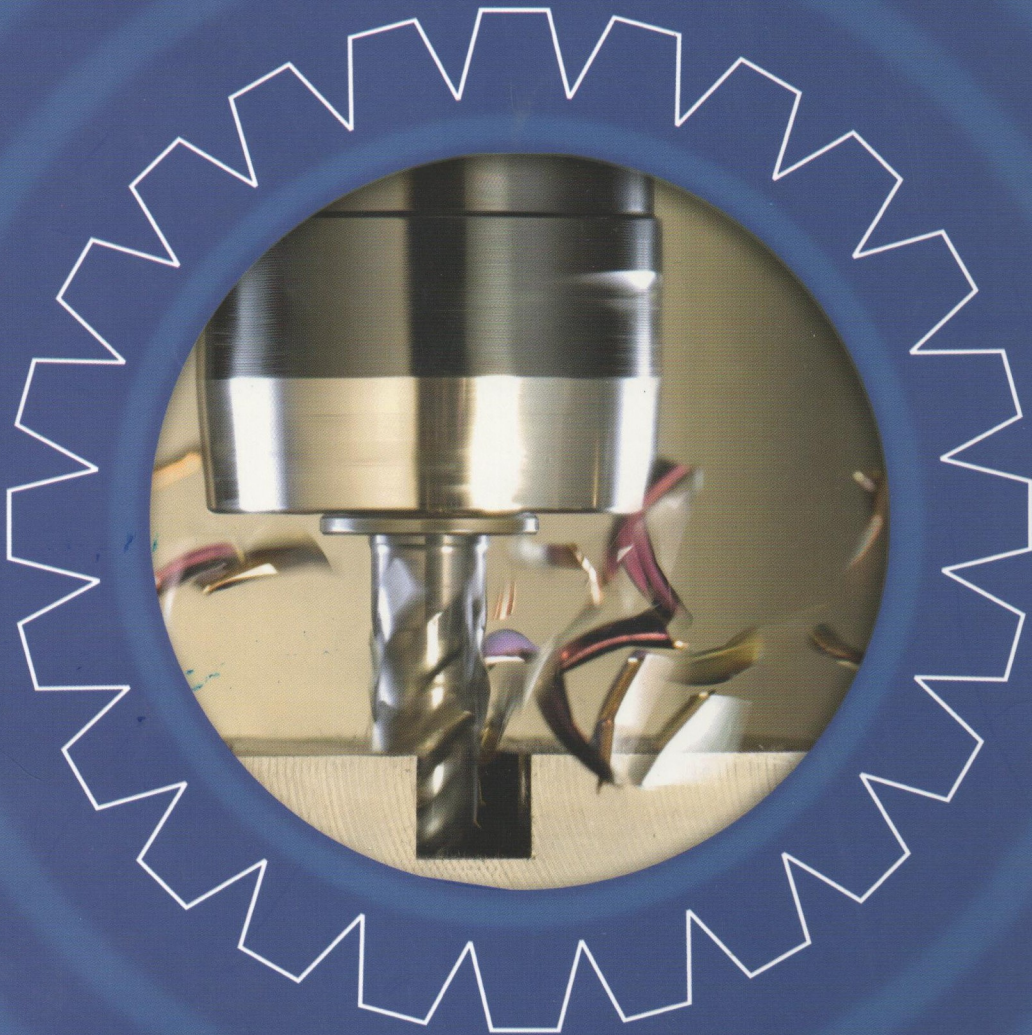


# پدیکو

پیوند دزگستر (شرکت سهامی خاص)

طراحی و ساخت تجهیزات و قطعات صنعتی



**P. D. Co.**

Payvand Dez Gostar Company  
Designing & Production









**شرکت پیوند دزگستر (پیدیکو)** در سال ۱۳۷۵ با هدف طراحی و ساخت تجهیزات و قطعات صنعتی خاص، فروش، صدور محصولات صنعتی و... تاسیس گردید.

اکنون پس از گذشت چند سال توانسته در زمینه بسیاری از تجهیزات صنعتی و در راستای تامین نیازهای جامعه صنعتی کشور و همچنین بومی سازی بسیاری قطعات خاص و پیچیده که از خارج کشور تهیه می گردید فعالیت نموده و همچنین در تلاش برای ورود به بازارهای جهانی به فعالیت خود ادامه دهد.

Payvand Dez Gostar Company (P.D.Co)  
established in 1996.

**PDCo's** intention is designing and producing of equipments and special pieces, selling, exporting industrial productions and etc.

Now, after several years, PDCo endeavoured in production of special industrial equipment field and will endeavour for entry to the world market.







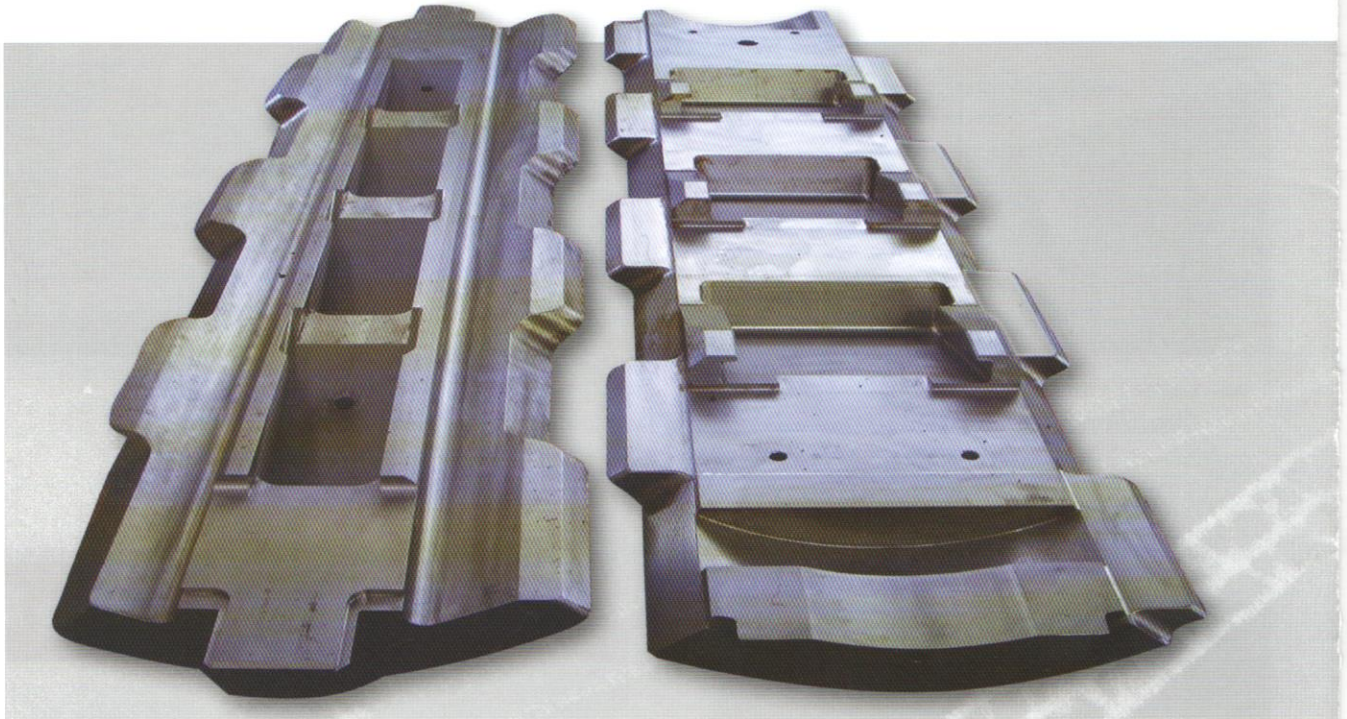
### زمینه‌های فعالیت

- ساخت انواع تجهیزات و ماشین‌آلات و قطعات یدکی مطابق درخواست مشتریان و با رعایت استانداردهای بین‌المللی ISO, DIN, UNI و...
- ساخت و تولید انواع هیدروسیلندرها (جکهای صنعتی) با ابعاد و فشارهای کاری مختلف
- طراحی و ساخت انواع تجهیزات جابجایی مواد و محصولات
- طراحی و ساخت انواع تجهیزات صنعتی با کاربرد خاص
- ماشین‌کاری انواع قطعات سنگین صنعتی
- تعمیر و بازسازی انواع قطعات، تجهیزات و هیدروسیلندرها (جکهای هیدرولیک)
- تهیه مواد اولیه و انواع فولادهای صنعتی مورد نیاز صنایع

### اهداف و برنامه

- رشد مستمر کیفیت محصولات و تلاش برای ارتقاء رضایت مشتریان
- طراحی دقیق خواسته‌های مشتریان و ساخت آن
- تولید با هزینه تمام شده پایین و قیمت رقابتی در جهت رضایت مشتریان
- انتخاب منابع انسانی خلاق، کارا، متعهد و تیزهوش
- سرویس‌دهی مناسب و سریع به کلیه صنایع
- سازگاری مداوم با تقاضای بازارهای داخلی و خارجی
- ایجاد سازمان سریع، سیال و انعطاف‌پذیر
- بهره‌گیری از روش‌های مدیریتی در سطح معیارهای جهانی





### Activity Field

- Manufacturing kinds of equipments and industrial machines and spare parts depend on customers order and `DIN`ISO`UNI` .... Standards.
- Designing and producing kinds of industrial hydraulic cylinders(jacks) with different dimention and work pressure.
- Designing and production kinds of material handling equipments.
- Designing and production kinds of industrial equipments with special application.
- Machining of kinds of heavy industrial pieces.
- Repairing and rebuilding of pieces,equipments and jacks.
- Supplying raw materials and kinds of steel for industries.

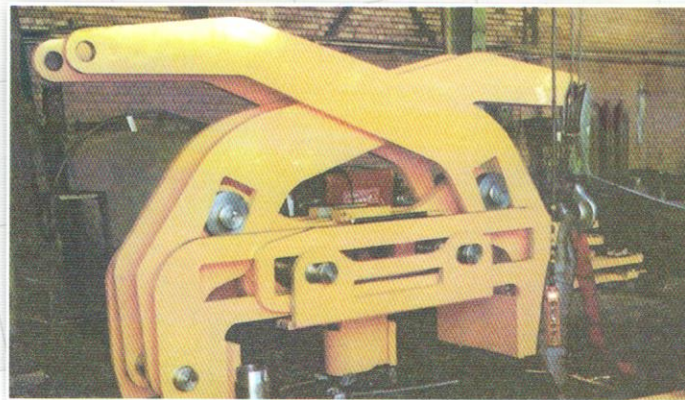
### Purposes and Plans

- We try for increasing quality and increasing the customers satisfaction.
- Exact designing of customer`s request.
- Production with low expense and competitive price for customer`s satisfaction.
- Selection of creative,skilled,liable and clever employee.
- Giving suitable and fast service to the all of customers.
- Unflagging adaptation with domestic and international markets` request.
- Creation a fast and flexible organization.
- Application of the international standard managing method.

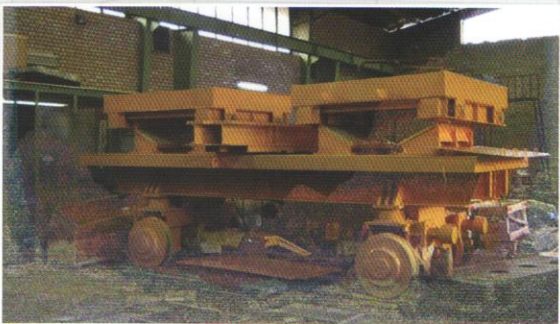




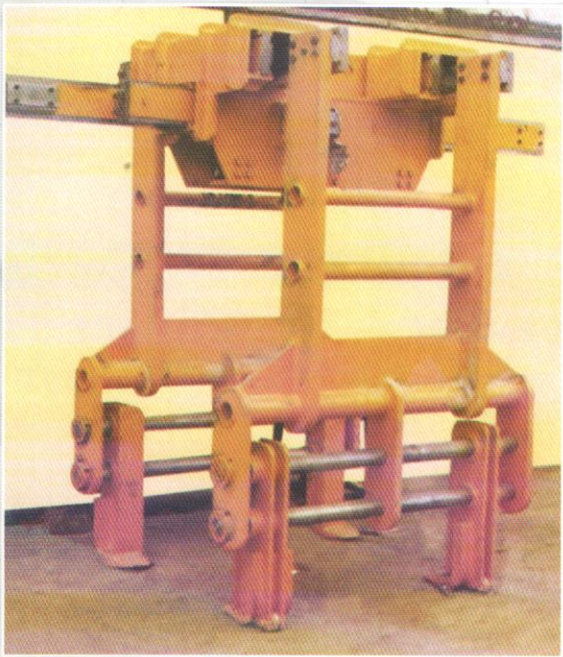
➤ Center Part Tilter  
Cap.5Ton



➤ Automatical Vertical Tong ( double jaw )  
Cap.20Ton



➤ Transfer car  
Cap.70 Ton



➤ Sheet Lifter

## Quality ,Safety & Long life

### واحد طراحی و مهندسی

واحد طراحی و مهندسی این شرکت با بهره‌گیری از مهندسان و مشاوران مجرب خود توانایی طراحی انواع تجهیزات صنعتی خاص را مطابق درخواست مشتریان را دارا بوده که نمونه‌های آن در صنایع مختلف طی سالهای طولانی در حال سرویس‌دهی می‌باشد.

### Designing Department

PDCo with skilled engineers and counselors can design the special industries equipments according to the customers request.  
A lot of our product are working in kinds of factory and industry.



## تجهیزات شرکت

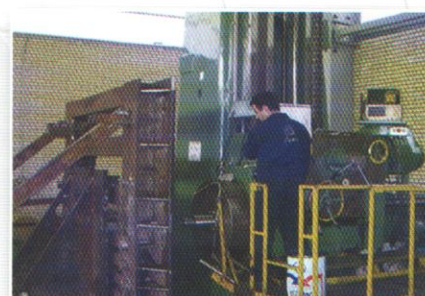
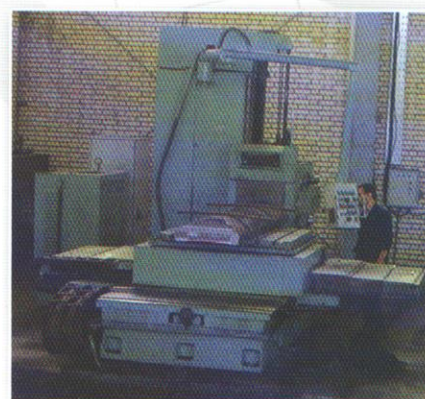
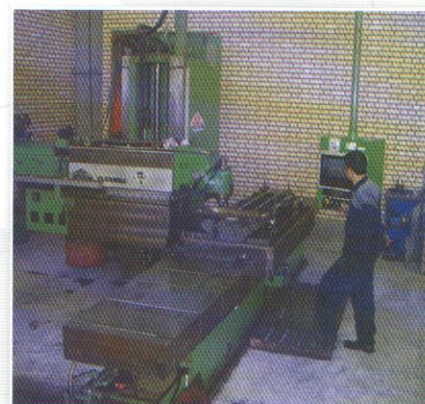
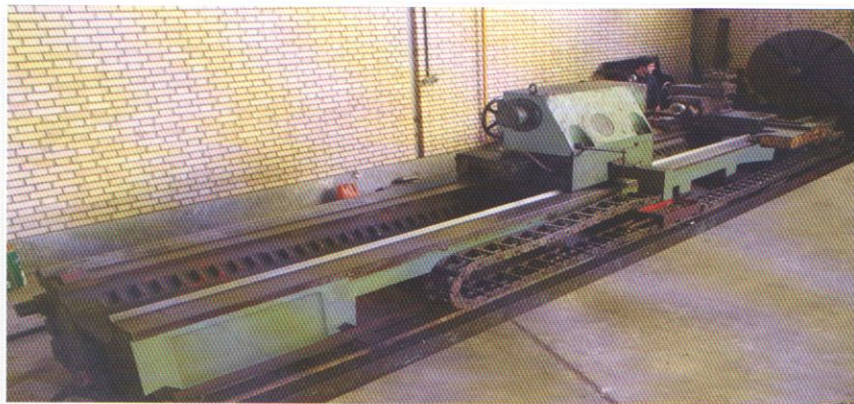
کارخانه این شرکت با بهره‌گیری از انواع ماشین‌آلات از قبیل انواع بورینگ و انواع فرز‌های CNC، دستگاه‌های تراش، تجهیزات جوشکاری و غیره امکان ماشینکاری و ساخت انواع قطعات صنعتی را دارا می‌باشد.

- بورینگ تا طول ۶ متر و ارتفاع ۳ متر
- فرز CNC تا طول ۵ متر
- تجهیزات ساخت انواع سازه‌های صنعتی سنگین
- تراش تا طول ۶.۳ متر و قطر ۱.۲۵ متر
- تجهیزات ساخت انواع هیدروسیلندر (جک‌های صنعتی) و تست آن تا فشار ۵۰۰ بار

## Machines and Equipments

PDCo with kinds of machine tools like floor type boring, CNC milling machine, late, welding equipment and etc, can machine and product kinds of pieces for all of customers.

- Floor type boring L=6000mm, H=3000mm
- CNC milling machine L=5000mm
- Late machine L=6300mm, Dia=1250mm
- Equipments for production of heavy structures
- Equipments for production of hydraulice cylinder(jack) and test them to 500bar



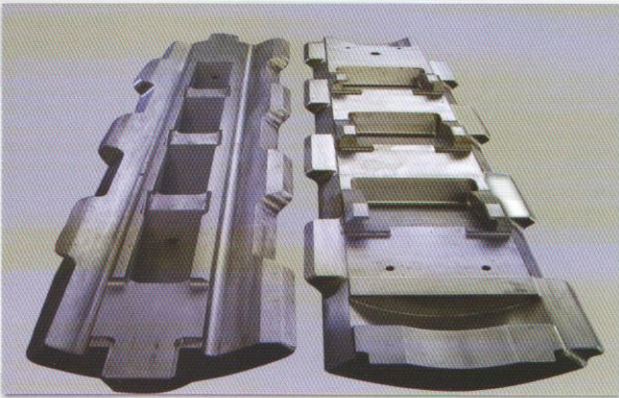




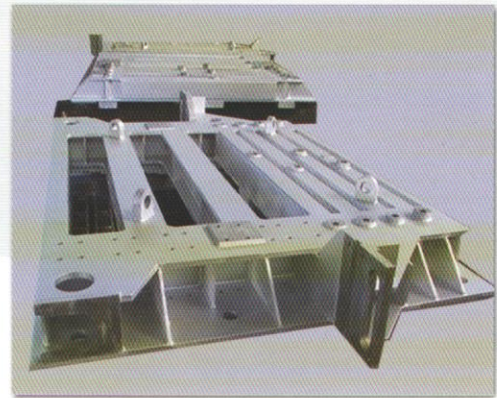
➤ Bearing Housing



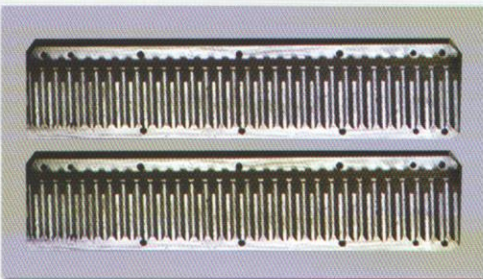
➤ Central Support Cooper



➤ Segment Coiler 2300\*600\*180 (mm)



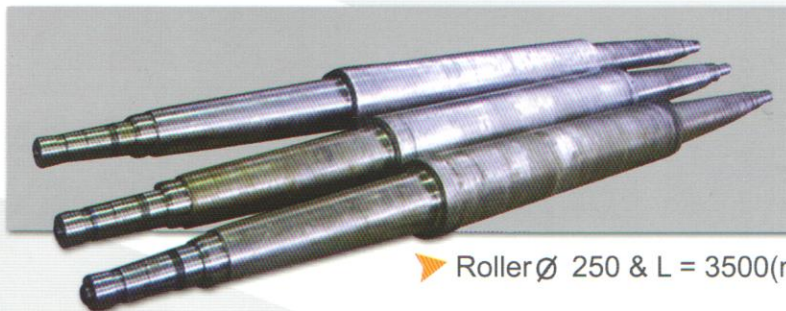
➤ Segment0 3500\*2400\*350(mm)



➤ Rack 2200\*600\*100(mm)



➤ Roller  $\varnothing$  500 & L = 3000(mm)



➤ Roller  $\varnothing$  250 & L = 3500(mm)

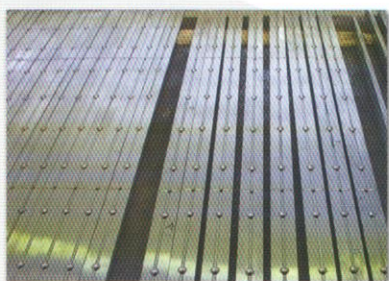




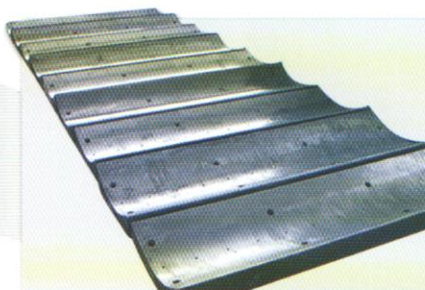
➤ Sled 4500\*900\*180(mm)  
W = 4500Kg



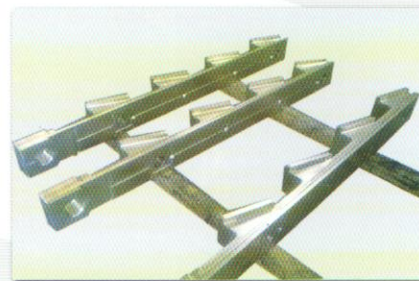
➤ Liner



➤ Liner 2200\*75\*20(mm)



➤ Bent Tile 1800\*55\*120(mm)



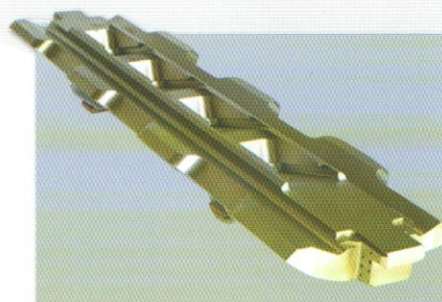
➤ Wedge 1800\*170\*150(mm)Forged



➤ Wheel Ø 800



➤ Stripper 200\*500\*300



➤ Segment Coiler 2300\*600\*180 (mm)

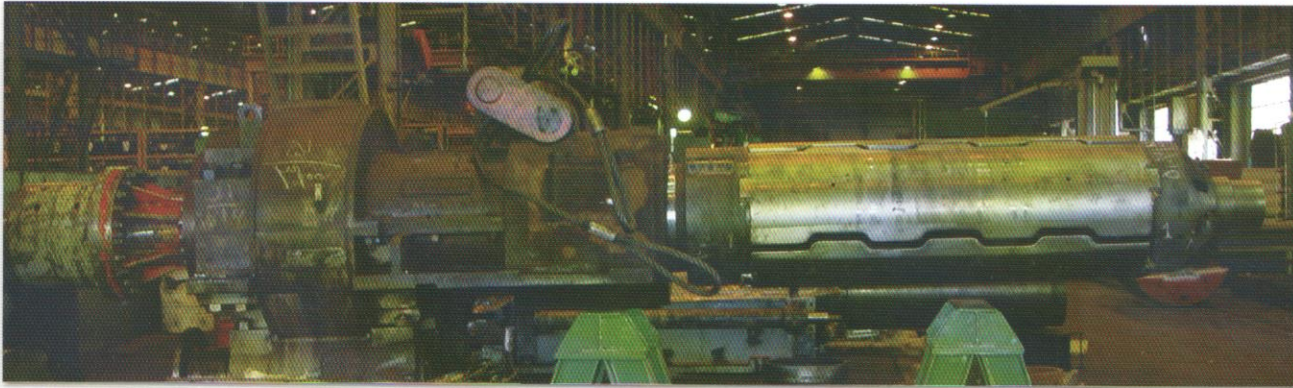


➤ Split Central Bearing

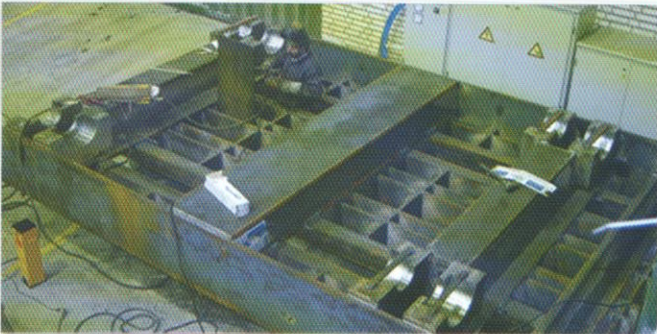


➤ Hydraulic cylinder ( Jack )





➤ Mandrail Assemble



➤ Work Roll Changing Table W=20ton L=8000mm



➤ Tilter 2000\*2000\*1700(mm)



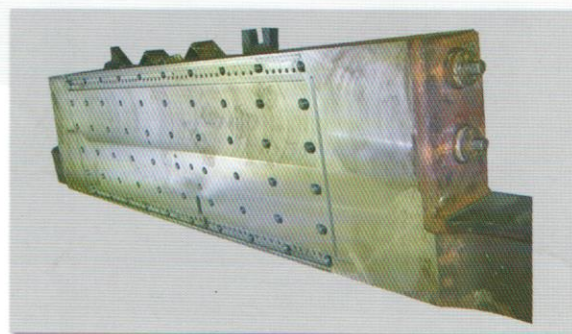
➤ Movable Beam 8000\*1500\*300(mm)



➤ Frame Stripper 2200\*1400\*1000(mm)

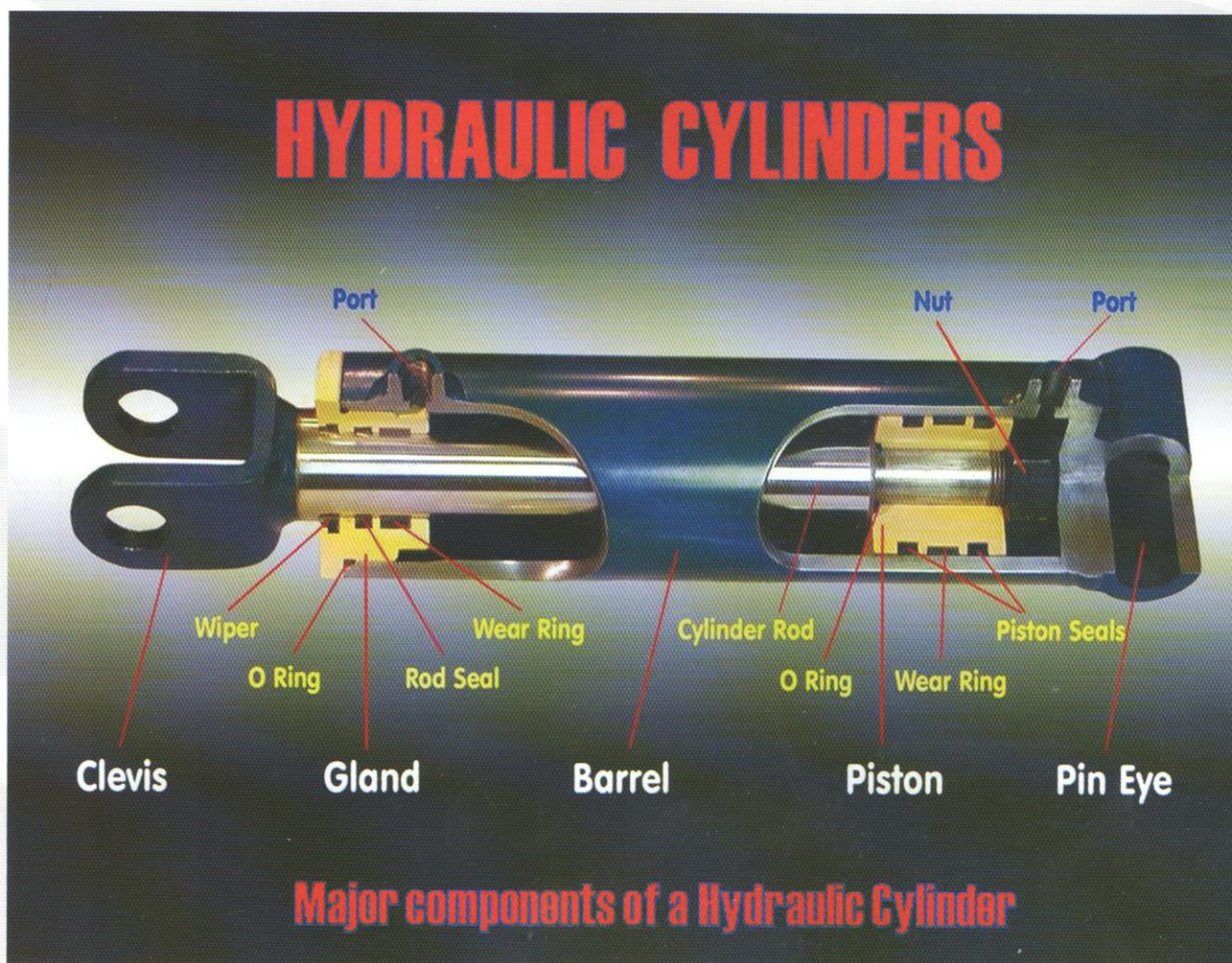


➤ Rail L=6000mm & W=1700Kg



➤ Water Jacket 3200\*850\*300(mm)



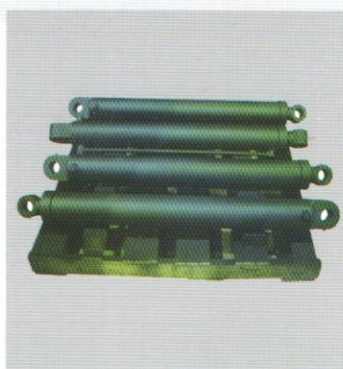
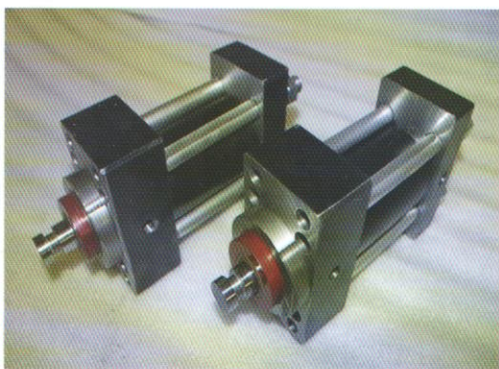


#### تولید هیدروسیلندر (جک صنعتی)

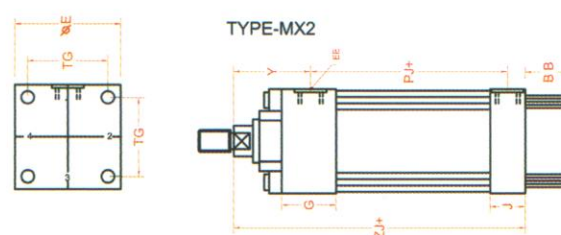
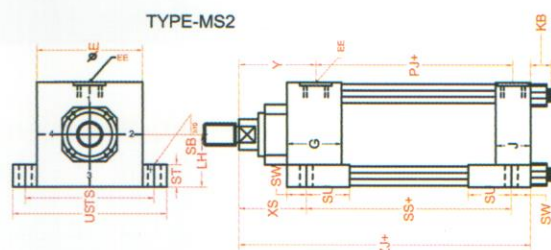
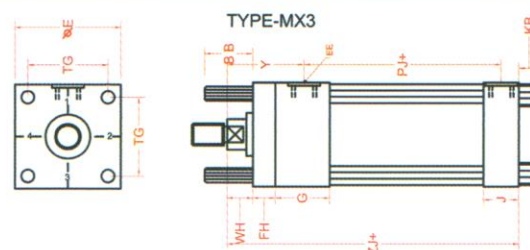
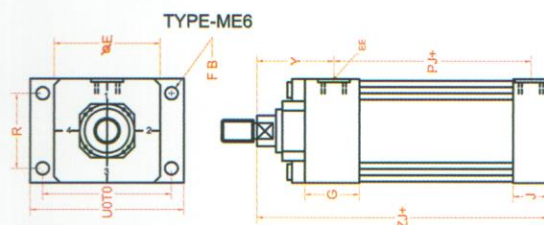
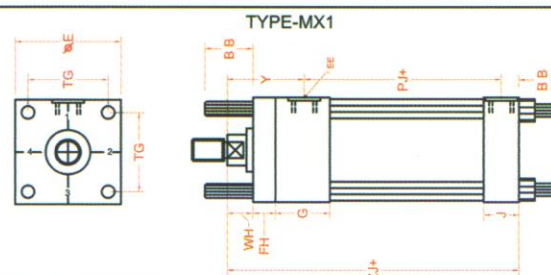
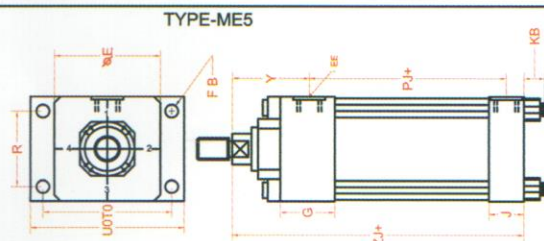
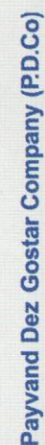
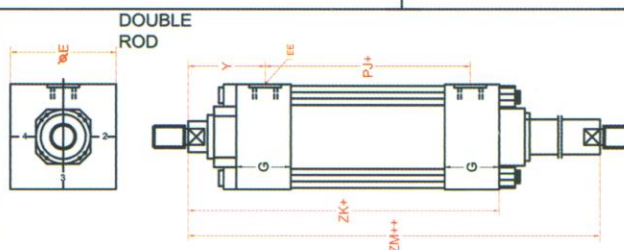
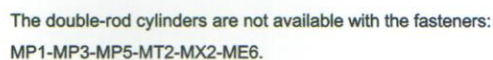
واحد تولید جکهای صنعتی ( Hydraulic Cylinders ) این شرکت توانای تولید و تعمیر انواع جکهای صنعتی تا فشارکاری ۳۵۰ بار و کورس ۶ متر و قطر ۱ متر به صورت سفارشی را دارا می باشد . این شرکت دارای دستگاه الکترونیکی تست ، تا فشار ۵۰۰ بار می باشد .

#### Hydraulic cylinder ( Jack )

PDCo can product and repare kinds of jacks to pressure=350bar,course =6000mm, Dia=1000mm according to order of customers. We have a hydro-electronic tester to 500bar.







## CYLINDERS DIMENSIONS

| BORE | BB  | DD       | E   | EE      | FB  | FH | G  | J  | KB | LH  | PJ  | R   | SB  | SS  | ST | SU | SW | TG    | TO  | TS  | UO  | US  | WH | XS | Y   | ZJ  | ZK  | ZM  |
|------|-----|----------|-----|---------|-----|----|----|----|----|-----|-----|-----|-----|-----|----|----|----|-------|-----|-----|-----|-----|----|----|-----|-----|-----|-----|
| 25   | 19  | M5X0.8   | 39  | R1/4 "  | 5.5 | 10 | 40 | 25 | 6  | 19  | 52  | 27  | 6.6 | 73  | 11 | 25 | 8  | 28.3  | 51  | 54  | 63  | 70  | 15 | 33 | 51  | 114 | 129 | 154 |
| 32   | 24  | M6X1     | 45  | R1/4 "  | 6.6 | 10 | 40 | 25 | 7  | 22  | 56  | 33  | 9   | 73  | 11 | 23 | 10 | 33.2  | 58  | 63  | 70  | 82  | 25 | 45 | 61  | 128 | 143 | 178 |
| 40   | 35  | M8X1     | 64  | R3/8 "  | 11  | 10 | 45 | 40 | 10 | 31  | 67  | 41  | 11  | 98  | 15 | 38 | 10 | 41.7  | 87  | 83  | 110 | 103 | 25 | 45 | 63  | 153 | 158 | 193 |
| 50   | 46  | M12X1.25 | 77  | R1/2 "  | 14  | 16 | 45 | 40 | 14 | 38  | 71  | 52  | 14  | 92  | 18 | 35 | 13 | 52.3  | 105 | 102 | 130 | 128 | 25 | 54 | 67  | 159 | 164 | 205 |
| 63   | 46  | M12X1.25 | 90  | R1/2 "  | 14  | 16 | 45 | 40 | 14 | 44  | 73  | 65  | 20  | 86  | 25 | 31 | 17 | 64.3  | 117 | 124 | 142 | 159 | 32 | 65 | 74  | 168 | 173 | 221 |
| 80   | 59  | M16X1.5  | 115 | R3/4 "  | 18  | 20 | 52 | 47 | 18 | 57  | 86  | 83  | 20  | 105 | 25 | 36 | 17 | 82.7  | 149 | 149 | 181 | 184 | 31 | 68 | 80  | 190 | 195 | 246 |
| 100  | 59  | M16X1.5  | 128 | R3/4 "  | 18  | 22 | 53 | 48 | 18 | 63  | 93  | 97  | 26  | 102 | 30 | 31 | 22 | 96.9  | 162 | 172 | 193 | 217 | 35 | 79 | 86  | 203 | 208 | 265 |
| 125  | 81  | M22X1.5  | 166 | R3/4"   | 22  | 22 | 55 | 50 | 24 | 82  | 106 | 126 | 26  | 115 | 30 | 31 | 22 | 125.9 | 208 | 210 | 248 | 255 | 35 | 79 | 86  | 216 | 221 | 278 |
| 160  | 92  | M27X2    | 204 | R1"     | 26  | 25 | 63 | 63 | 29 | 101 | 122 | 155 | 33  | 130 | 37 | 35 | 29 | 154.9 | 253 | 260 | 305 | 317 | 32 | 86 | 90  | 245 | 245 | 302 |
| 200  | 115 | M30X2    | 242 | R1.1/4" | 33  | 25 | 78 | 78 | 32 | 120 | 156 | 190 | 39  | 172 | 43 | 49 | 35 | 190.2 | 300 | 311 | 350 | 381 | 32 | 92 | 100 | 299 | 299 | 356 |



Quick start and air valve pos.

Cushioning valve pos.

| Allowable tolerance over stroke and full length | from 0 to 500 |      | from 501 to 1000 |    | from 1001 to 1500 |    | from 1501 to 2000 |    | from 2001 to 2500 |    | from 2501 to 3000 |    | from 3001 to 3500 |    | from 3501 to 4000 |     | from 4001 to 4500 |     | from 4501 to 5000 |     |
|---|---------------|------|------------------|----|-------------------|----|-------------------|----|-------------------|----|-------------------|----|-------------------|----|-------------------|-----|-------------------|-----|-------------------|-----|
|   | ±1            | ±1.5 | ±1.5             | ±2 | ±2                | ±2 | ±2                | ±2 | ±2                | ±2 | ±2                | ±2 | ±2                | ±2 | ±2                | ±2  | ±2                | ±2  | ±2                | ±2  |
| stroke length                                   | 25            | 30   | 35               | 40 | 45                | 50 | 55                | 60 | 65                | 70 | 75                | 80 | 85                | 90 | 95                | 100 | 105               | 110 | 115               | 120 |

Cushioning valve pos.

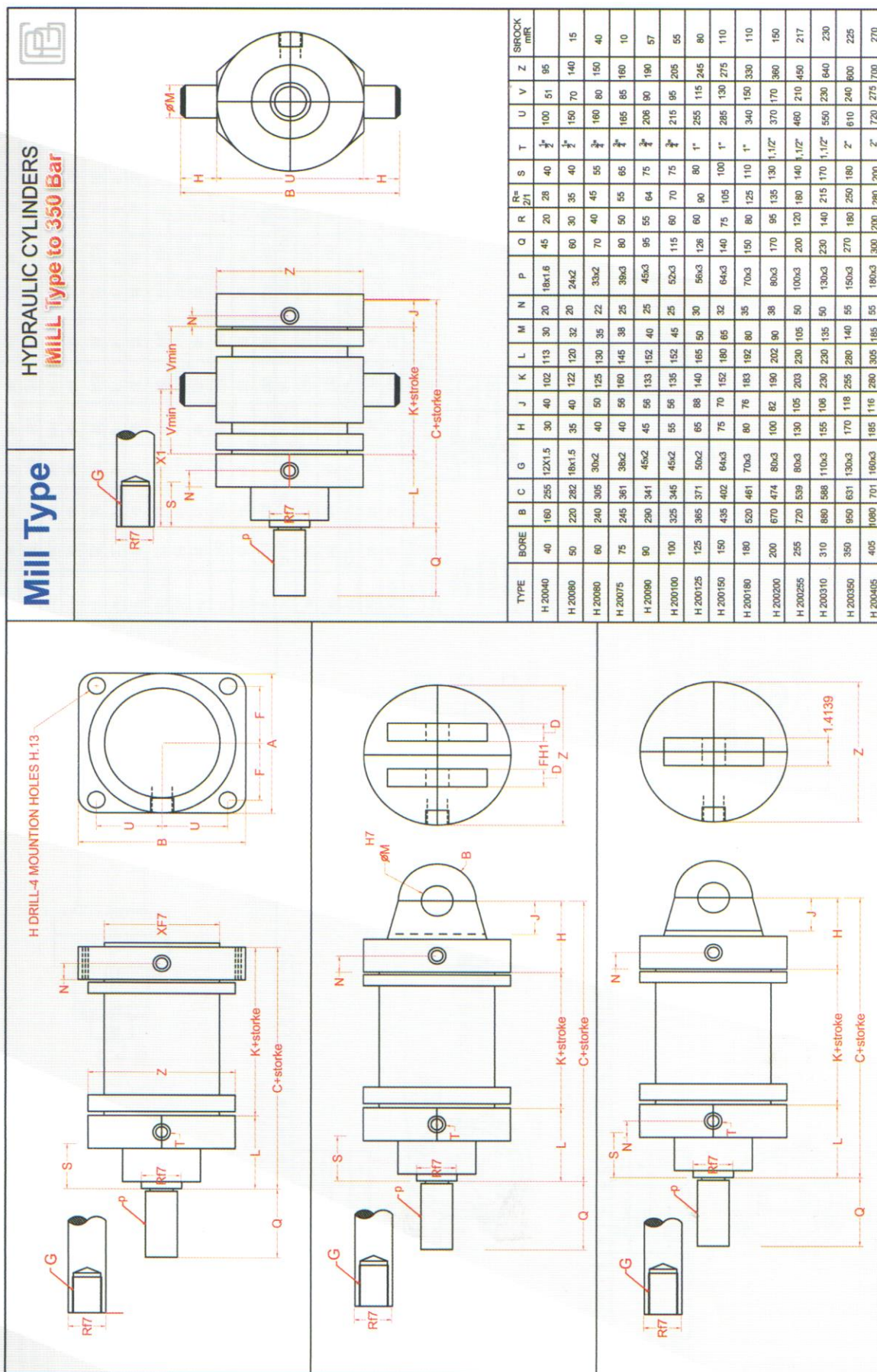
Quick start and air valve pos.

| Allowable tolerance over stroke and full length | from 0 to 500 |      | from 501 to 1000 |    | from 1001 to 1500 |    | from 1501 to 2000 |    | from 2001 to 2500 |    | from 2501 to 3000 |    | from 3001 to 3500 |    | from 3501 to 4000 |     | from 4001 to 4500 |     | from 4501 to 5000 |     |
|---|---------------|------|------------------|----|-------------------|----|-------------------|----|-------------------|----|-------------------|----|-------------------|----|-------------------|-----|-------------------|-----|-------------------|-----|
|   | ±1            | ±1.5 | ±1.5             | ±2 | ±2                | ±2 | ±2                | ±2 | ±2                | ±2 | ±2                | ±2 | ±2                | ±2 | ±2                | ±2  | ±2                | ±2  | ±2                | ±2  |
| stroke length                                   | 25            | 30   | 35               | 40 | 45                | 50 | 55                | 60 | 65                | 70 | 75                | 80 | 85                | 90 | 95                | 100 | 105               | 110 | 115               | 120 |

Quick start and air valve pos.

Cushioning valve pos.









## جابجائی مواد و محصولات

این شرکت توانائی طراحی و ساخت انواع تجهیزات جابجائی مواد و محصولات شامل جابجائی کویل، ورق، تختال، پالت، لوله و غیره را مطابق شرایط مورد درخواست مشتریان دارا می باشد.

## Material Handling

PDCo can design and product kinds of material handling equipments for Coils, Sheets, Slabs, Pallets, Pipes and etc, according to the customers request with kinds of length, capacity and weight.



**Model: 114- Rotabel Motorized coil Lifter**

کاربرد:

جابجائی کویل های افقی  
به صورت الکتریکی  
با دوران



**Model: 122- Vertical Rim Coil Grab**

کاربرد:

جابجائی کویل های عمودی  
(با دوسطح اتصال)



**Model: 116- Electro-Hydraulic Coil Lifter**

کاربرد:

جابجائی کویل های افقی  
به صورت هیدرولیک



**Model: 123- Double Rim Coil Grab**

کاربرد:

جابجائی کویل های عمودی  
(با چهار سطح اتصال)



**Model: 241- Motor Operated Slab Tong**

کاربرد:

جابجائی انواع اسلب و  
صفحات مشابه با دوران و یا ساده

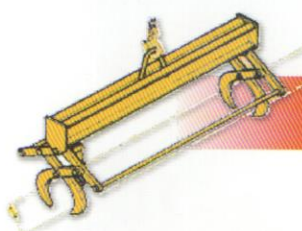


**Model: 211- Coil Tilting Tong**

کاربرد:

جابجائی و تغییر محور  
کویل بطور همزمان





**Model: 161- Spreader Beams**

کاربرد:

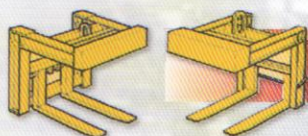
جابجائی انواع مواد طویل  
(با دوران یا ثابت)



**Model: 141- Gripping Tong**

کاربرد:

جابجایی انواع گرد - رول - لوله  
کوئل - و موارد مشابه



**Model: 171- Pallet Lifters**

کاربرد:

جابجائی انواع پالت  
فاصله شاخک ها ثابت و یا متغیر



**Model: 142- Pressure Tong**

کاربرد:

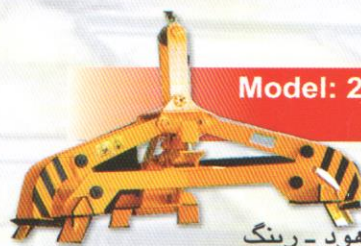
جابجائی انواع جعبه - عدل  
شمش و موارد مشابه



**Model: 201- Transfer Car**

کاربرد:

جابجائی ریلی انواع کوئل، سایر قطعات و مواد  
دارای سیستم شارژر و باتری، اینورتر و ...



**Model: 221- Hood & Ring Lifter**

کاربرد:

جابجائی انواع هود - رینگ  
یا صفحات گرد



**Model: 251- Motorized Sheet Lifter**

کاربرد:

جابجائی انواع ورق

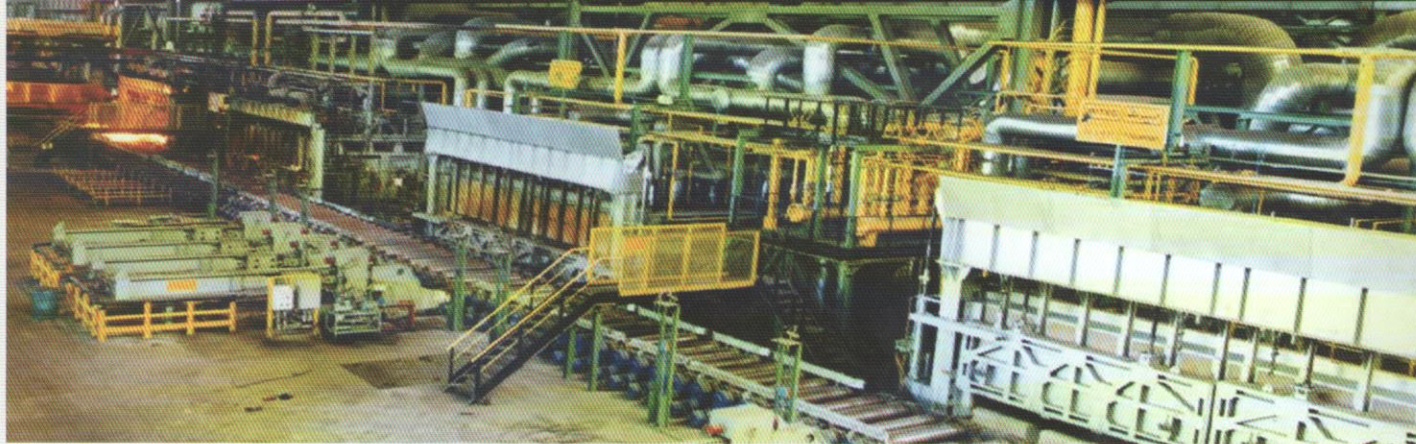


**Model: 231- Pipes & Round bars/ Lifters**

کاربرد:

جابجائی انواع لوله و گرد و غیره

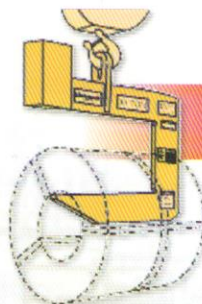




**Model: 121 - Low Headroom Coil Grab**

کاربرد:

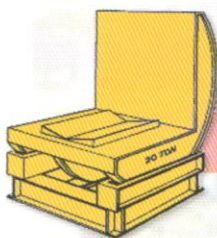
جابجائی کویل‌های عمودی  
به صورت دستی



**Model: 111 C-Hook**

کاربرد:

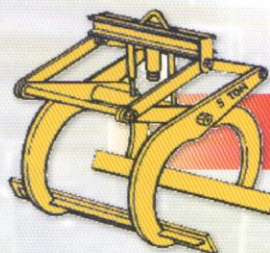
جابجائی کویل‌های افقی



**Model: 181 - Motorized Coil Tilter**

کاربرد:

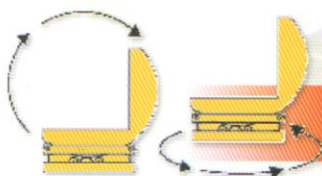
تغییر محور کویل از عمودی به افقی  
و یا بر عکس



**Model: 143 - Tong Grabs**

کاربرد:

جابجائی انواع گرد - لوله  
و موارد مشابه



**Model: 182 - Motorized Coil Tilter**

کاربرد:

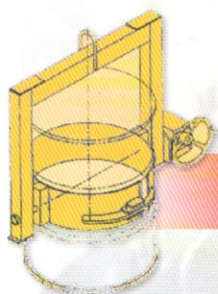
تغییر محور کویل به همراه دوران کویل



**Model: 144 Bale Grab**

کاربرد:

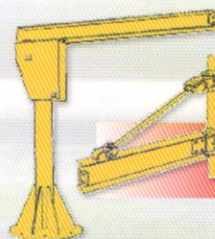
جابجائی کاغذ - فلز - عدل  
چوب - پنبه و غیره



**Model: 191 - Rotating Drum Lifter**

کاربرد:

جابجائی و دوران انواع درام (بشکه)

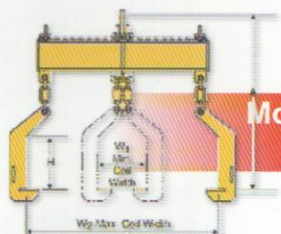


**Model: 151 - Motorized Jib Crane's**

کاربرد:

جابجائی انواع متریال در کارگاه با دوران الکتریکی یا دستی با ظرفیت دلخواه

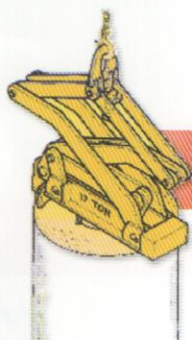




**Model: 115 - Adjustable Coil Lifter**

کاربرد:

جابجائی کویل‌های افقی (به صورت دستی)



**Model: 122 - Vertical Rim Coil Grab**

کاربرد:

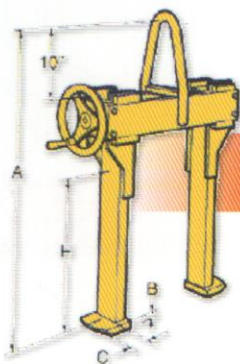
جابجائی کویل‌های عمودی  
(در دو سطح اتصال)



**Model: 123 - Double Rim Coil Grab**

کاربرد:

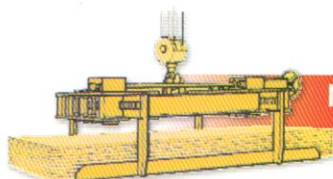
جابجائی کویل‌های عمودی  
(در چهار سطح اتصال)



**Model: 124 Manully Coil Grab**

کاربرد:

جابجائی کویل‌های عمودی  
(به صورت دستی)



**Model: 131 Manually Sheet Lifter**

کاربرد:

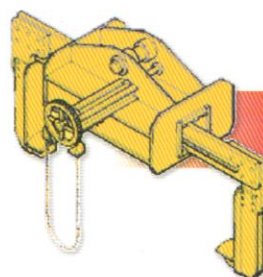
جابجائی انواع ورق (به صورت دستی)



**Model: 112 - Motorized Coil Lifter**

کاربرد:

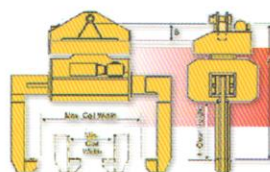
جابجائی کویل‌های افقی  
به صورت الکتریکی یا هیدرولیکی



**Model: 113 - Manually Operated Coil Lifter**

کاربرد:

جابجائی کویل‌های افقی  
به صورت دستی

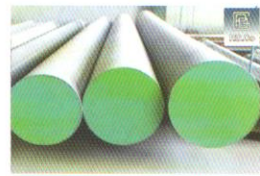
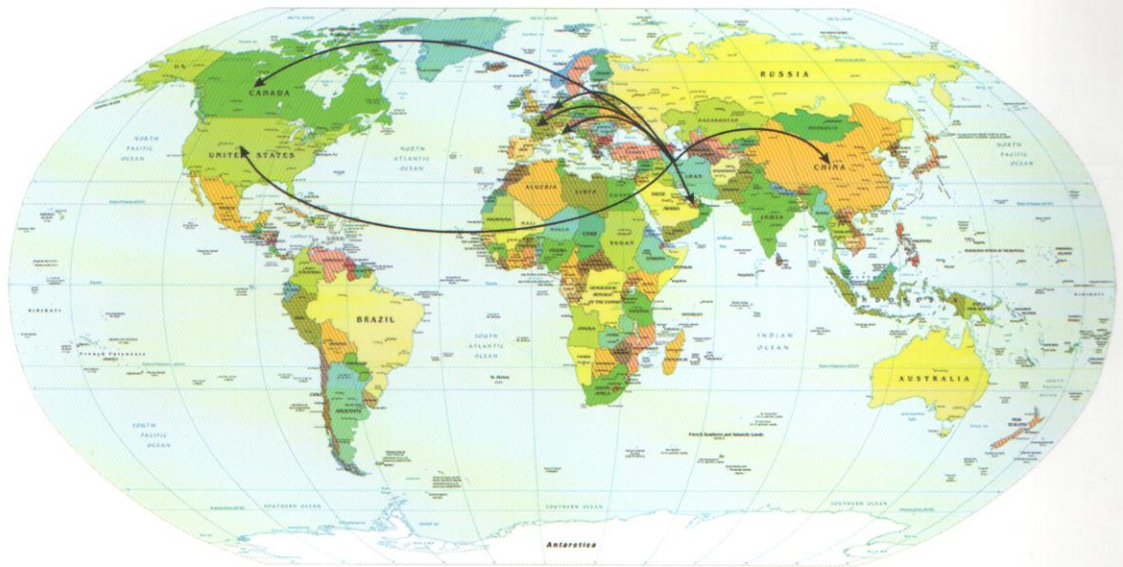
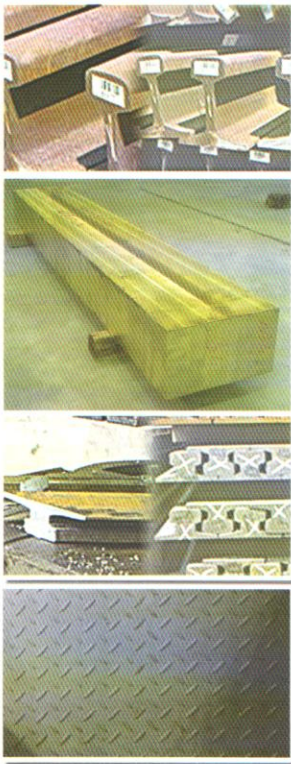


**Model: 114 - Rotabel Motorized Coil Lifter**

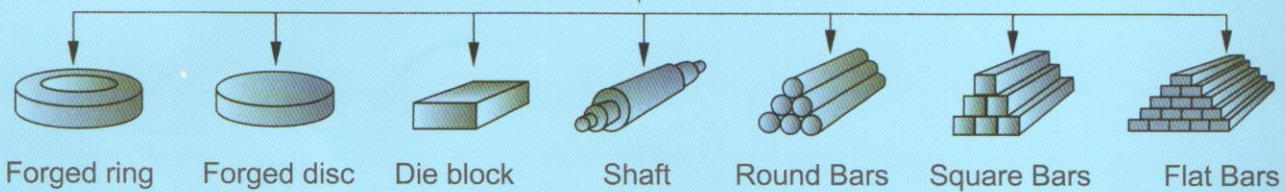
کاربرد:

جابجائی کویل‌های افقی  
به صورت الکتریکی با دوران کویل





### Kinds of Steel



### واحد بازرگانی

واحد بازرگانی این شرکت با ارتباط با طرفهای تجاری خود در سایر کشورهای صنعتی توانائی تامین انواع مواد اولیه صنایع و همچنین انواع فولادهای صنعتی ( فولادهای عملیات حرارتی شونده - فولادهای گرم کار و غیره ) به صورت تختال و گرد ... و انواع ریل و متعلقات آن ، استینلس استیل به اشکال مختلف و همچنین انواع فلزات رنگی فورج شده را دارا میباشد.

### Commercing department

PDCo has a extensive business with a lot of companies in the developed countries. PDCo can supply kinds of steel, such as heat treatable steels, hot and cold work tool steels and etc ( flat, round, .... ). PDCo also can supply kinds of rails and their fastners, stainless steels and kinds of forged non-fero metals.







P.D.CO.

کارخانه : قزوین ، شهرک صنعتی لیا ، خیابان هنر ، انتهای خیابان تلاش

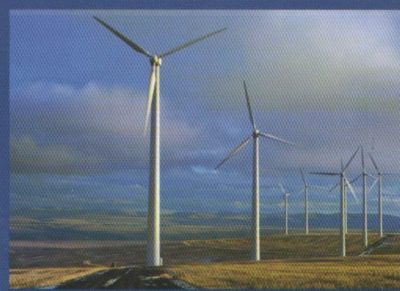
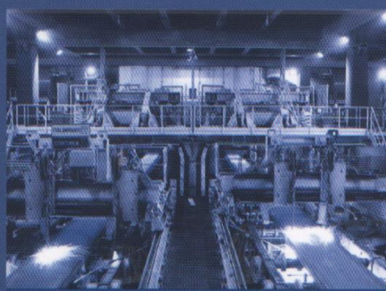
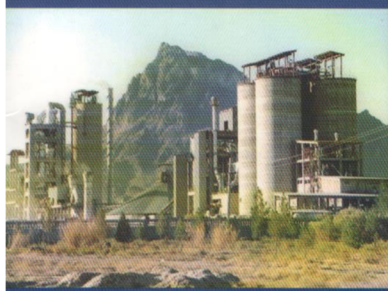
کد پستی : 34491-33418

فاکس : 028-33454592

وب سایت : [www.pdco.ir](http://www.pdco.ir)

تلفن : 028-33454592-4

ایمیل : [info@pdco.ir](mailto:info@pdco.ir)



Address : End Of Talash St. Honar St. Liya Industrial City - QAZVIN - IRAN  
Post Code : 34491 - 33418

Tel : 028 - 33454592-4

Fax : 028-33454592

Web : [www.pdco.ir](http://www.pdco.ir)

Email : [info@pdco.ir](mailto:info@pdco.ir)